

Preparazione Statica Standard Tavolo con alzatina da 500 mm

ARTICOLO N° _____

MODELLO N° _____

NOME _____

SIS # _____

AIA # _____

**133227 (TG500MHBN)**Tavolo con alzatina h=100
mm, da 500 mm

Descrizione

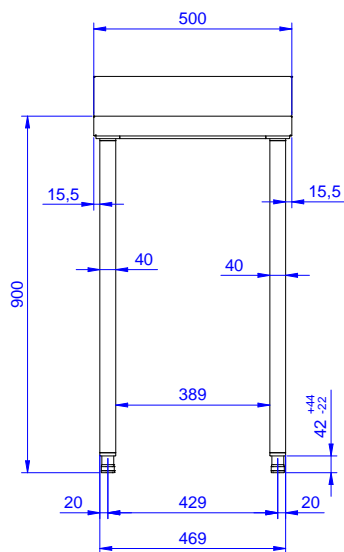
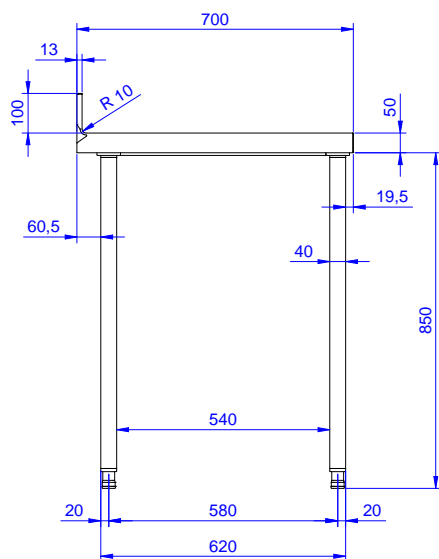
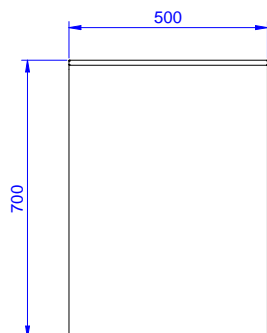
Articolo N° _____

Tavolo in acciaio inox AISI 304 con piano di lavoro da 50 mm e spessore 10/10. Insonorizzato con piega salvamani sui bordi e sottopiano rinforzato in pannello idrofugo. Gambe quadre in acciaio inox AISI 304 (40x40 mm) con piedini regolabili in altezza. Al

Costruzione

- Progettato per essere installato contro un muro. Alzatina posteriore paraspruzzi con raggiatura 8 mm, altezza 100 mm e spessore 13 mm
- Piano di lavoro in acciaio 10/10 in AISI 304 di spessore 50 mm insonorizzato con piega salvamani sui bordi e sottoripiano rinforzato in pannello idrofugo dotato di uno strato fonoassorbente.
- Gambe in acciaio inox AISI 304 a sezione quadra e 40 mm regolabili in altezza.
- Tavolo su gambe assemblabile senza l'uso di viti per facilitare l'installazione.
- Ripiano inferiore, 40 mm di spessore (disponibile come accessorio opzionale su alcuni modelli), facilmente posizionabile ad incastro a 200 mm da terra. Il ripiano inferiore è obbligatorio quando si vuole installare la cassettera a 4 cassetti

Approvazione: _____

Fronte

Lato

Alto

Informazioni chiave
**Dimensioni esterne,
 larghezza:**
133227 (TG500MHBN) 500 mm

**Dimensioni esterne,
 profondità:**

700 mm

**Dimensioni esterne,
 altezza:**

1000 mm

**Dimensione alzatina,
 altezza:**

100 mm

**Dimensione alzatina,
 profondità:**

13 mm

**Dimensione alzatina,
 raggio:**

R=8

Spessore piano di lavoro: 50 mm

Peso netto: 18 kg